

# 事業報告書

社会福祉法人檀生会

令和3年度

# 令和3年度社会福祉法人檀生会事業報告

## 目 次

法人報告	頁
1. 運営主体	5
2. 基本情報	5
3. 事業	5
4. 施設の規模	5
5. 居室	5
6. 協力医療機関、協力歯科医療機関	5
7. 法人理念	6
8. 法人運営方針	6
9. 組織	6
10. 理事会及び評議員会の開催状況	7～8
○ 理事会（開催日時 出席数 議案、報告）	7～8
○ 評議員会（開催日時 出席数 議案、報告）	8
11. 資金報告	8
12. 監査	8
○ 内部監査実施日	8
○ 監事監査実施日	8
○ 外部（税理士）監査実施日	8
○ 令和3年度社会福祉法人指導監査	8
13. 法人目標（反省）	9
<b>事業報告（各事業所共通）</b>	<b>頁</b>
1. 事業	10
2-1 事業所組織図	10
2-2 事業所組織図 事業所委員会組織図	11
3. 職員配置（法人全体）	11
4. 職員の業務分担表	12
5. 会議	13～14
○ 責任者会議	13～14
○ 多職種間会議	14
6. 委員会	15～24
○ 事故防止（安全対策）委員会	15～17
○ 褥瘡予防委員会	17
○ 入所検討委員会	17～18
○ 感染症対策委員会	18～19
○ 身体拘束廃止委員会	20

○ 虐待防止委員会	20
○ 防火管理（非常災害対策）委員会	21
○ 車両管理兼交通安全委員会	21～22
○ 看取り介護検討委員会	23
○ 労働衛生委員会	23～24
7. 防災訓練等実施状況	25
8. 年間施設外研修受講状況	26
9. 年間施設内研修実施状況（法人、施設）	26
10. 年間行事食実施状況（栄養課）	27
11. 年間業務実施状況（事務課）	27～28
12. 年間保健実施状況	28
13. 年間保守点検、衛生管理等実施状況	28～29
14. 報告書提出（関係機関）	30
15. 実習生・研修生受入れ状況	30
16. 地域の福祉ニーズへの対応及び地域貢献活動	31
○ 地域における公益的取組み	31
○ その他地域貢献活動	31
17. 資金報告	31
18. 整備報告	32～33
19. 職員福利厚生実施状況	33
20. 課別目標（反省）	34～37
○ 事務課	34
○ サービス課	34
○ 栄養課	34～35
○ 介護課（多床室）	35
○ 介護課（ユニット）	35～36
○ 看護課	36
○ デイサービス課	36～37

**特別養護老人ホーム山の手フラワーヒル（多床室）事業報告**

頁

1. 運営方針	38
2. サービスの取り扱い方針	38
3. 職員体制	38
4. 会議	39
5. 勉強会（介護課）	39
6. 実施行事	39
7. 入居者の生活状況 日課表	40
8. 施設利用者状況	41～45
○ 市町村（保険者）別入所状況（多床室）	41

○ 月別入退所者状況（多床室）	4 1
○ 年齢別・性別の状況（多床室）	4 1
○ 在所期間の状況（多床室）	4 2
○ 介護保険認定状況（多床室）	4 2
○ 身体障害者手帳所持状態表（多床室）	4 2
○ 入居者の日常生活行動能力[ADL]（多床室）	4 3
○ 月別外出外泊状況（多床室）	4 4
○ 月別面会状況（多床室）	4 4
○ 月別入院状況（多床室）	4 4
○ 受診状況（多床室）	4 5

### 特別養護老人ホーム山の手フラワーヒル（ユニット）事業報告

頁

1. 運営方針	4 6
2. サービスの取り扱い方針	4 6
3. 職員体制	4 7
4. 会議	4 7
5. 勉強会（介護課）	4 7
6. 実施行事	4 8
7. キャリア段位評価実績	4 8
8. 入居者の生活状況 日課表	4 9
9. 施設利用者状況	5 0～5 4
○ 市町村（保険者）別入所状況（ユニット）	5 0
○ 月別入退所者状況（ユニット）	5 0
○ 年齢別・性別の状況（ユニット）	5 0
○ 在所期間の状況（ユニット）	5 1
○ 介護保険認定状況（ユニット）	5 1
○ 身体障害者手帳所持状態表（ユニット）	5 1
○ 入居者の日常生活行動能力[ADL]（ユニット）	5 2
○ 月別外出外泊状況（ユニット）	5 3
○ 月別面会状況（ユニット）	5 3
○ 月別入院状況（ユニット）	5 3
○ 受診状況（ユニット）	5 4

### ショートステイ山の手フラワーヒル事業報告

頁

1. 運営方針	5 5
2. 職員体制	5 5
3. 会議	5 5
4. 勉強会（介護課）	5 5
5. 実施行事	5 5

6. ショートステイ施設利用状況	55
○ 性別利用状況（ショートステイ）	55
<b>通所サービスセンター山の手フラワーヒル事業報告</b>	<b>頁</b>
1. 運営方針	56
2. 職員体制	56
3. 会議	56
4. 勉強会	56
5. 実施行事	57
6. 日課表（デイサービス）	57
7. 通所サービスセンター利用状況	58～59
○ 予防介護月別利用者状況（デイサービス）	58
○ 予防介護月別サービス実施状況（デイサービス）	58
○ 予防介護利用者年齢状況（デイサービス）	58
○ 要介護月別利用者状況（デイサービス）	58
○ 要介護月別サービス実施状況（デイサービス）	58
○ 要介護利用者年齢状況（デイサービス）	58
○ 障害種別状況[二種類以上障害含む]（デイサービス）	59
○ 精神面の状況[N式老年者用精神状態尺度の判断基準に基づく]（デイサービス）	59
○ 世帯状況（デイサービス）	59
○ 利用者の日常生活行動能力[ADL]（デイサービス）	59
介護度別利用者延人数前年度比較 特別養護老人ホーム（多床室）	60
特別養護老人ホーム（ユニット）	61
特別養護老人ホーム（ユニット空床利用）	62
ショートステイ	63
デイサービス	64
介護度別利用者延人数当初事業計画と実績の比較	
特別養護老人ホーム（多床室）	65
特別養護老人ホーム（ユニット）	66
特別養護老人ホーム（ユニット空床利用）	67
ショートステイ	68
デイサービス	69
各サービス事業所の介護報酬単価と算定要件	
1. 特別養護老人ホーム山の手フラワーヒル（多床室）	70
2. 特別養護老人ホーム山の手フラワーヒル（ユニット）	70
3. ショートステイ山の手フラワーヒル	71
4. 通所サービスセンター山の手フラワーヒル	71
令和3年度事業報告書の附属明細書について	72

# 令和3年度社会福祉法人檀生会事業報告

## 法人報告

### 1. 運営主体

社会福祉法人檀生会  
理事長 重光英子

### 2. 基本情報

所在地 299-1123 千葉県君津市大山野875番地  
電話番号 0439-55-8601 FAX番号 0439-55-8854  
URL:http 山の手フラワーヒル.com E-mail y-flower@onyx.ocn.ne.jp  
設立認可年月日 昭和62年8月5日 設立登記年月日 昭和62年8月12日

### 3. 事業

#### 第1種社会福祉事業

種類	施設名	所在地	事業開始年月日	定員
特別養護老人ホーム	山の手フラワーヒル	君津市大山野875	昭和63年7月1日	50
特別養護老人ホーム	山の手フラワーヒル(ユニット)	君津市大山野875	平成26年4月1日	32

#### 第2種社会福祉事業

種類	施設名	所在地	事業開始年月日	定員
老人デイサービス	通所サービスセンター山の手フラワーヒル	君津市大山野875	昭和63年10月1日	25
老人短期入所	ショートステイ山の手フラワーヒル	君津市大山野875	昭和63年7月1日	4

### 4. 施設の規模(登記上)

敷地面積 8,212㎡  
建物 鉄筋コンクリート造陸屋根3階建 2,036.22㎡  
鉄筋コンクリート造陸屋根2階建一部鉄骨(渡り廊下) 1,403.3㎡

### 5. 居室

4人部屋 12室  
2人部屋 1室  
1人部屋 32室(4ユニット各8名)  
ショートステイ 1室(4人部屋)

### 6. 協力医療機関

医療法人社団 重光会 君津山の手病院  
君津市外箕輪4-1-5  
協力歯科医療機関  
医療法人社団 史祥会 房総メディカルクリニック  
木更津市ほたる野3-24-19

7. 法人理念

ご利用者の幸せを追求する山の手フラワーヒル  
 地域社会へ貢献する山の手フラワーヒル

8. 法人運営方針

社会福祉事業の主たる担い手としてふさわしい事業を確実に、効果的かつ適正に行うため、自主的にその経営基盤の強化を図るとともに、その提供する福祉サービスの質の向上並びに事業経営の透明性の確保を図り、もって地域福祉の推進に努めるものとする。

地域社会に貢献する取組として、日常生活又は社会生活上の支援を必要とする者を支援するため、無料又は、低額な料金で福祉サービスを積極的に提供するものとする。

9. 組織 令和4年3月31日現在

理事 定数6名

氏名	理事の役職・担当	就任年月日	常勤 非常勤	職業	任期	理事会 出席回数	評議員会 出席回数
重光英子	理事長	令和3年6月24日	非常勤	法人役員	令和3年6月24日 から令和4年度会 計のうち最終の ものに関する定 時評議員会の終 結の時まで	5	2
芳賀敏三	業務執行理事	令和3年6月24日	常勤	施設長		5	2
田丸保夫	財務担当理事	令和3年6月24日	非常勤	無職		5	
川上理華		令和3年6月24日	非常勤	医師		5	
池田一夫	労務担当理事	令和3年6月24日	非常勤	設計士		5	
伊藤修一	処遇担当理事	令和3年6月24日	非常勤	無職		5	

監事 定数2名

氏名	法人内の他の担当	就任年月日	職業	任期	理事会 出席回数	評議員会 出席回数
久恒和代	第三者委員	令和3年6月24日	無職	理事任期に同じ	5	2
島村むつみ	第三者委員	令和3年6月24日	他事業所管理者		5	2

評議員 定数7名

氏名	職業	任期	評議員会 出席回数	他の社会福祉法人 との兼務
天野満里子	㈱代表取締役	令和2年6月27日から令和5年 度最終の定時評議員会の終結 の時まで	1	
岡部順一	団体役員		2	有
神谷守	無職		2	
進藤順子	無職		2	
鈴木幸雄	無職		1	
新沼徹	合同会社代表社員		2	
福島義人	無職		2	

評議員選任・解任委員 定数5名

氏名	職業	任期	区分	選任・解任委員会 出席回数
下田正行	無職	令和2年6月27日から令和4年度最終の定時評議員会の終結の時まで	外部	0
加藤美代子	他社会福祉法人会長	令和3年6月25日から令和4年度最終の定時評議員会の終結の時まで	外部	0
大串雅子	施設職員	令和2年6月27日から令和4年度最終の定時評議員会の終結の時まで	職員	0
久恒和代	無職	令和3年6月24日から令和4年度最終の定時評議員会の終結の時まで（監事任在期間）	監事	0
島村むつみ	他事業所管理者		監事	0

## 10. 理事会及び評議員会の開催状況

### ○ 理事会（開催日時 出席数 議案、報告）

- 第1回 令和3年5月31日（月） 13：30～14：55 理事6名 監事2名
- 第1号議案 令和2年度社会福祉法人檀生会事業報告の承認について
- 第2号議案 令和2年度積立金積立ての承認について
- 第3号議案 令和2年度社会福祉法人檀生会の決算における計算関係書類及び財産目録の承認について
- 第4号議案 機械浴槽一式の購入について
- 第5号議案 社会福祉法人檀生会令和3年度第1回定時評議員会の開催及び議案等について
- 第6号議案 社会福祉法人檀生会次期理事候補者案について
- 第7号議案 社会福祉法人檀生会次期監事候補者案について
- 第1号報告 理事長及び業務執行理事の職務執行状況について
- 第2号報告 令和2年度社会福祉充実残額の有無について
- 第3号報告 監査報告（内部監査、外部監査、監事監査）について
- 第4号報告 令和2年度第2回評議員会について
- 第2回 令和3年6月25日（金） 13：30～13：55 理事6名 監事2名
- 第1号議案 社会福祉法人檀生会理事長の選定について
- 第2号議案 社会福祉法人檀生会業務執行理事の選定について
- 第3号議案 社会福祉法人檀生会評議員選任・解任委員の選任について
- 第4号議案 社会福祉法人檀生会第三者委員の選任について
- 第5号議案 社会福祉法人檀生会理事の担当について
- 第1号報告 社会福祉法人檀生会令和3年度第1回定時評議員会について
- 第3回 令和3年9月9日（木） 書面 理事6名 監事2名
- 第1号議案 職員給与規程の一部改定について
- 第2号議案 非常勤職員就業規則の一部改定について
- 第4回 令和3年12月17日（金） 13：30～15：00 理事6名 監事2名
- 第1号議案 運営規程の一部改定について
- 第2号議案 「カスタマーハラスメント防止のための方針」の制定について
- 第3号議案 機械浴槽一式の購入について
- 第4号議案 オゾンエアクリア（空気清浄機）の購入について
- 第1号報告 理事長及び業務執行理事の職務執行状況について
- 第2号報告 監査報告（内部監査、監事監査）について
- 第5回 令和4年3月3日（木） 13：30～14：55 理事6名 監事2名
- 第1号議案 令和3年度社会福祉法人檀生会会計、山の手フラワーヒル拠点区分、各サービス区分の第1次補正予算案について
- 第2号議案 令和4年度社会福祉法人檀生会事業計画書案について
- 第3号議案 令和4年度主要契約（税抜き100万を超える）について



第4号議案 令和4年度社会福祉法人檀生会会計、山の手フラワーヒル拠点区分、各サービス区分の当初予算案について

第5号議案 評議員会の開催日時、場所、議案等について

第6号議案 規則規程の一部改定について

第7号議案 大型洗濯機の購入について

○ 評議員会（開催日時 出席数 議案、報告）

第1回 令和3年6月24日（木） 13：30～14：25 評議員6名 理事2名 監事2名

第1号議案 令和2年度社会福祉法人檀生会の決算における計算関係書類及び財産目録の承認について

第2号議案 社会福祉法人檀生会理事の選任について

第3号議案 社会福祉法人檀生会監事の選任について

第1号報告 令和2年度社会福祉充実残額の有無について

第2号報告 令和2年度社会福祉法人檀生会事業報告について

第2回 令和4年3月24日（水） 13：30～14：30 評議員6名 理事2名 監事2名

第1号議案 令和3年度社会福祉法人檀生会会計、山の手フラワーヒル拠点区分、各サービス区分の第1次補正予算案について

第2号議案 令和4年度社会福祉法人檀生会事業計画書案について

第3号議案 令和4年度社会福祉法人檀生会会計、山の手フラワーヒル拠点区分、各サービス区分の当初予算案について

○ 評議員選任・解任委員会（開催日時 出席数 議案、報告）

開催なし

1 1. 資金報告

- ・ 通常経費は、前期末支払資金残高にて運営する事ができた。
- ・ 概ね予算通りに執行する事ができた。

1 2. 監査

○ 内部監査 指摘事項なし

監査実施日 令和3年5月10日 令和3年11月17日 令和4年2月14日

○ 監事監査 指摘事項なし

監査実施日 令和3年5月20日 令和3年11月24日 令和4年2月21日

○ 外部(税理士)監査 指摘事項なし

監査実施日 令和3年5月15日 令和4年2月25日

○ 令和3年度社会福祉法人指導監査 概ね適切に運営されている

実施機関 君津市広域市町村圏事務組合

監査実施日 令和4年1月26日

### 1 3. 法人目標（反省）

○ 創立の精神の継承

施設内への掲示、人事考課表での自己評価及び上司評価等で周知徹底を図った。

○ 感染症や災害への対応力強化

感染症マニュアルの更新、実地研修、BCPの作成等により対応力を強化した。

○ 質の高いサービスの提供

礼儀正しい振る舞いや言葉使いに対する確認と評価を行った。

認知症対応力の向上を図るための研修を受講した。

○ 人材の確保・育成

二つの学校より新卒者を採用する事ができた。

新卒職員OJT研修教材の作成を行った。

エルダー制導入により新入職員の育成と併せて指導者育成を図った。

○ 介護現場の革新

業務効率化と業務負担軽減を推進する目的で新しい機械浴槽、見守りセンサー、移乗介助機器等の福祉機器の導入を積極的に行った。

○ 中長期計画の推進

令和3年度改定の介護報酬に沿って計画の調整を行った。

# 事業報告（各事業所共通）

施設長 芳賀敏三

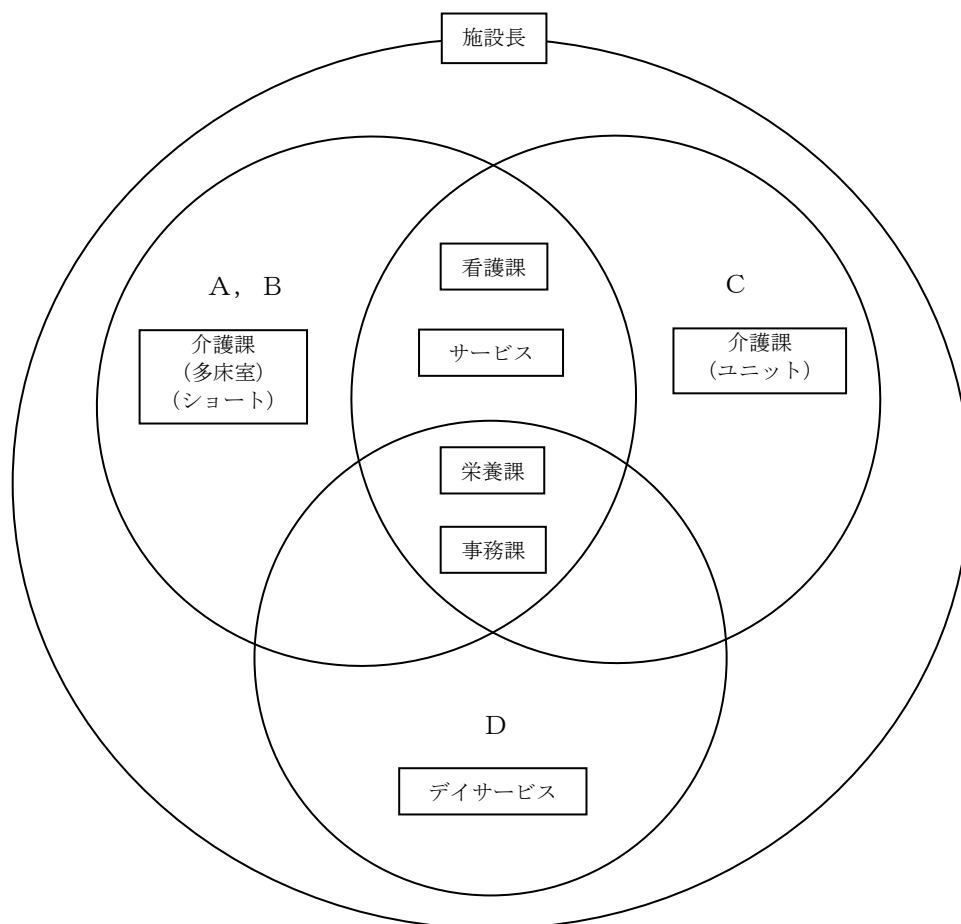
## 1. 事業

事業所名	サービスの種類	指定有効期間
特別養護老人ホーム山の手フラワーヒル	介護老人福祉施設	R2.4.1～R8.3.31
特別養護老人ホーム山の手フラワーヒル (ユニット)	介護老人福祉施設 空床型短期入所生活介護（予防）	R2.4.1～R8.3.31
ショートステイ山の手フラワーヒル	短期入所生活介護	R2.4.1～R8.3.31
	介護予防短期入所生活介護	R3.8.1～R9.7.31
通所サービスセンター山の手フラワーヒル	通所介護	R2.4.1～R8.3.31
	第1号通所(介護予防通所介護相当)	H30.4.1～R6.3.31

## 2.-1

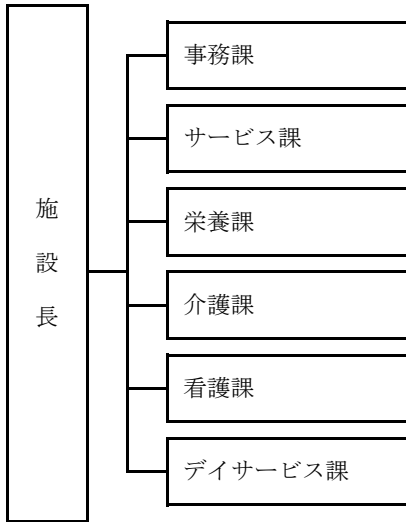
### 事業所組織図

- A・・・特別養護老人ホーム山の手フラワーヒル
- B・・・ショートステイ山の手フラワーヒル
- C・・・特別養護老人ホーム山の手フラワーヒル（ユニット）
- D・・・通所サービスセンター山の手フラワーヒル

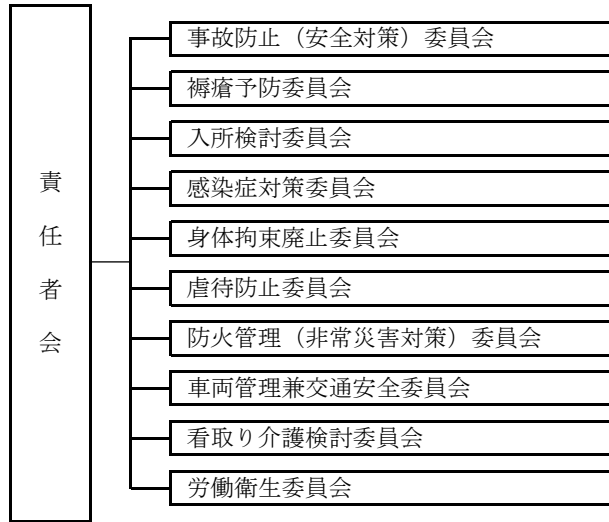


2.-2

事業所組織図



事業所委員会組織図



3. 職員配置（法人全体）

令和4年3月31日現在

職 種 区 分	施 設 長	事 務 員	生 活 相 談 員	介 護 支 援 専 門 員	管 理 栄 養 士	介 護 職 員	看 護 職 員	機 能 訓 練 指 導 員	鍼 灸 師 等	医 師	雑 務	宿 直 員	計
施 多 床 室 設	1	2 (1)	3	②	1	13 (5)	5 (3)	⑤	(2)	(1)	(2)	(2)	25 ⑦ (16)
シ ョ ー ト ス テ イ													
施 ユ ニ ツ ト 設						13 (1)							13 (1)
デ イ サ ー ビ ス			1	-		3 (4)	(2)	(2)	(3)	-		-	4 (11)
計	1	2 (1)	4	②	1	29 (10)	5 (5)	⑤ (2)	(5)	(1)	(2)	(2)	42 ⑦ (28)

( ) は非常勤 ○数字は兼務職 …は事業所兼務

※ 生活相談員 3名の内 2名は介護支援専門員兼務

※ 看護職員常勤 5名は機能訓練指導員兼務